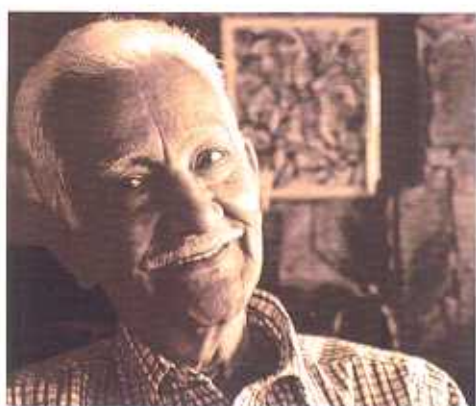


PROCHÁZÍTE TĚŽKOU ŽIVOTNÍ SITUACÍ A NEVÍTE SI RADY? SCHÁZÍ VÁM NĚKDO, KDO BY VÁS VYSLECHL? HLEDÁTE POMOC?

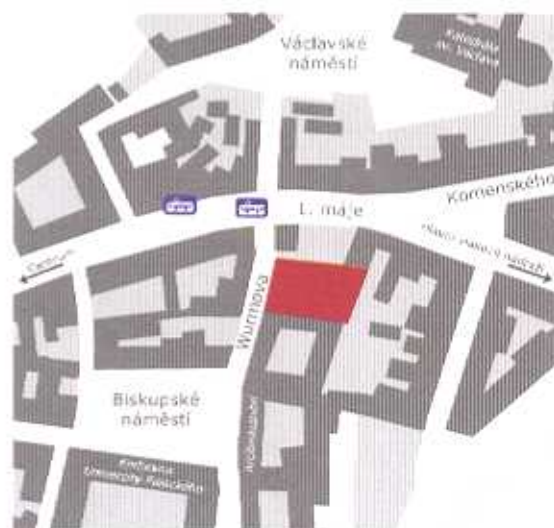


MŮŽETE PŘIJÍT DO KRIZOVÉHO CENTRA!

Krizové centrum je zde pro Vás zdarma a 24 hodin denně. Můžete také kdykoliv zavolat na **+420 734 435 078**. Poskytujeme ambulantní (poradenské) a pobytové služby.

Krizové centrum se nachází ve 2. patře objektu Charity Olomouc na Wurmově ulici č. 5 (v blízkosti tramvajové zastávky U Dómu, linky 2, 4, 6).

charita
OLOMOUC



<http://www.olomouc.charita.cz>